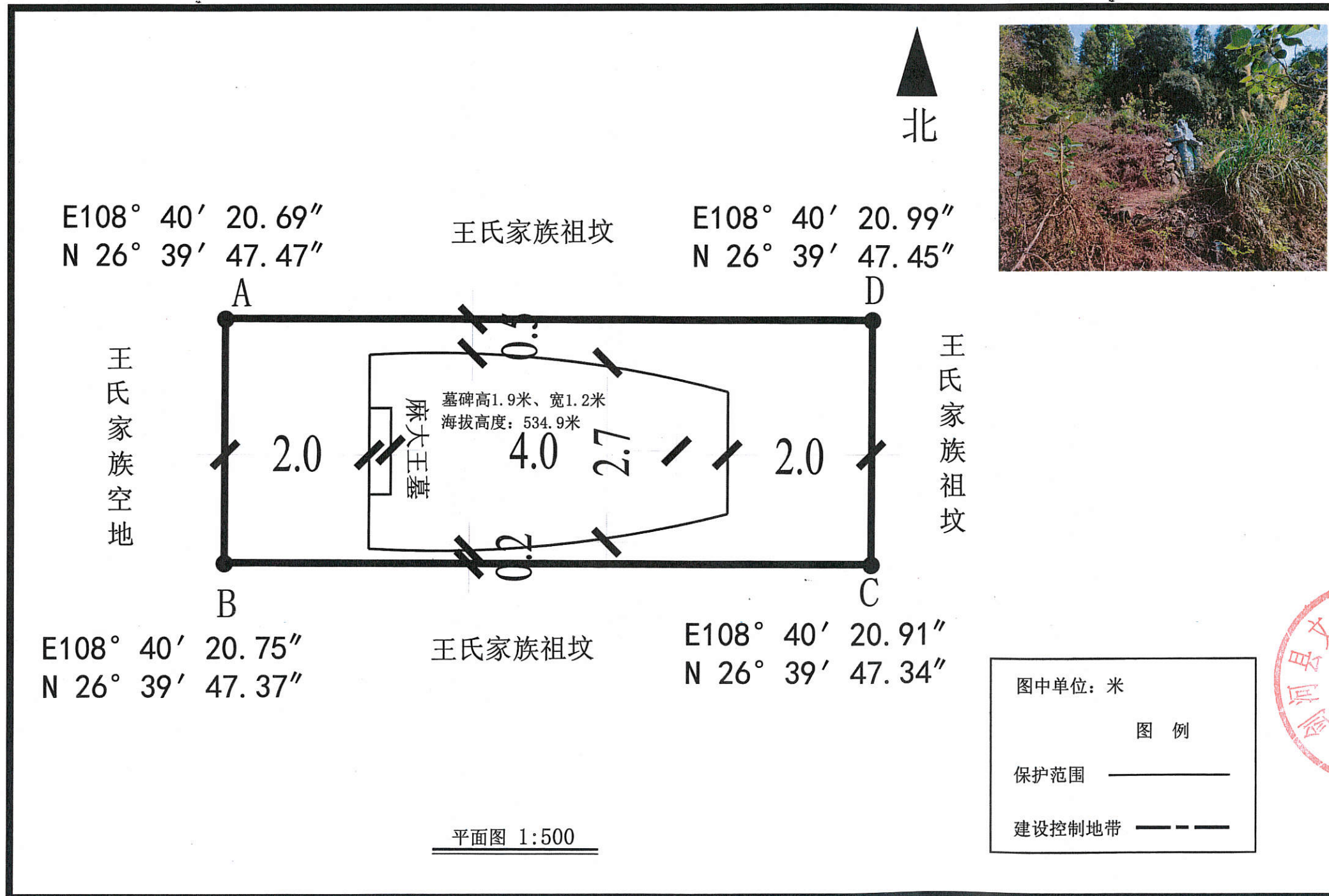


麻大王墓保护范围与建设控制地带图



名称：麻大王墓

年代：清

级别：剑河县文物保护单位

地点：南寨镇南包村

公布时间：1992年11月29日

保护范围：

以麻大王墓边缘为基点，向东延伸2米抵王氏家族祖坟，向南延伸0.2米抵王氏家族祖坟，向西延伸2米抵王氏家族空地，向北延伸0.5米抵王氏家族祖坟，为保护范围，范围A、B、C、D点GPS坐标见图。在保护范围内未经上级部门和文物主管部门审核许可，不得增加任何建筑设施。

建设控制地带：

保护范围界线也是建设控制地带界线。在建设控制地带内，任何人和组织不得修建与环境风格相违背的设施。

剑河县文体广电旅游

剑河县自然资源局

剑河县住房和城乡建设局

2021年3月28日