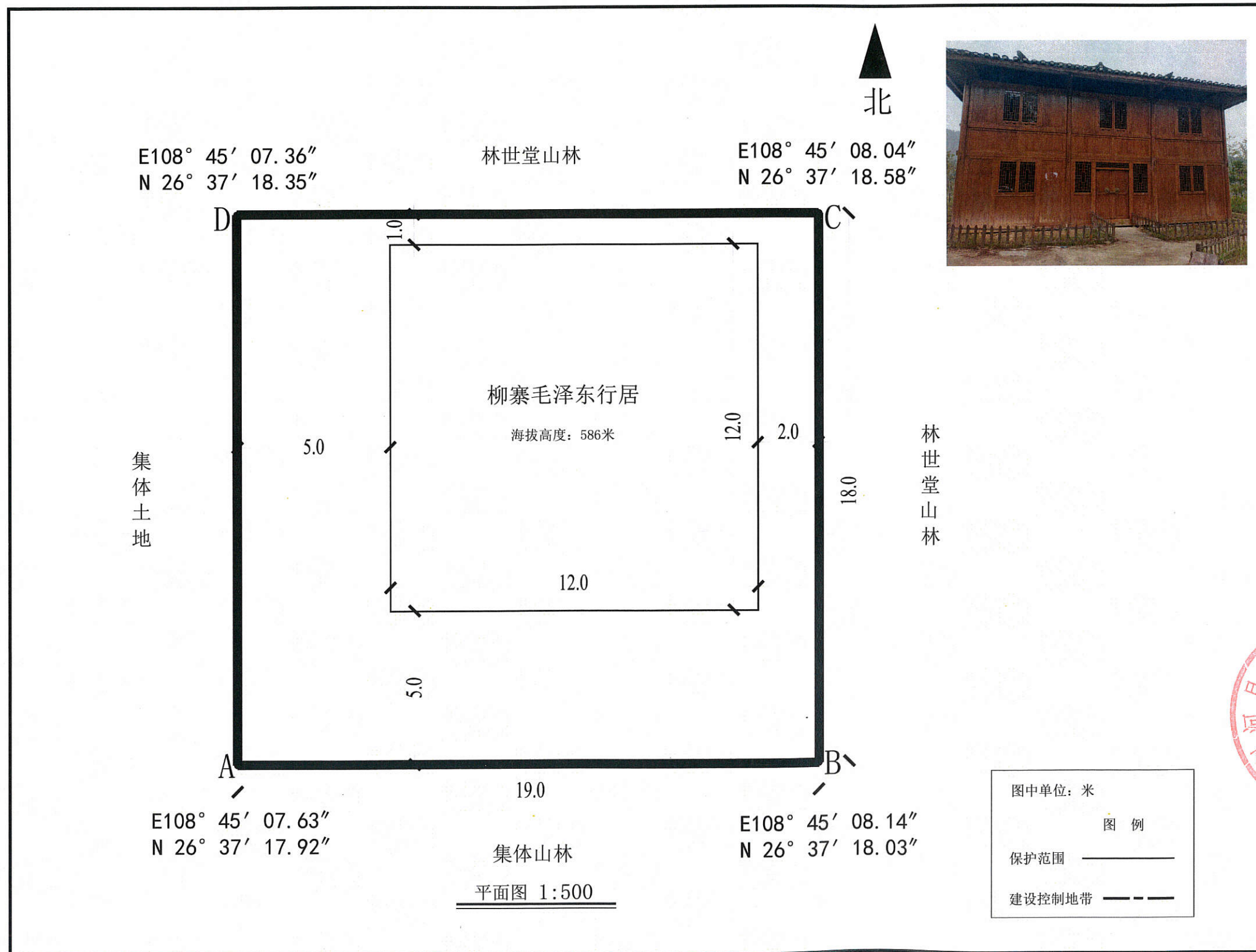


柳寨毛泽东行居保护范围与建设控制地带图



名称: 柳寨毛泽东行居

年代: 中华民国

级别: 剑河县文物保护单位

地点: 南寨镇柳寨村寨门旁边

公布时间: 2017年2月16日

保护范围:

以柳寨毛泽东行居屋檐为基点, 向东延伸2米抵林世堂山林, 向南延伸5米抵集体山林, 向西延伸5米抵集体山林, 向北延伸1米抵林世堂山林, 为保护范围。范围A、B、C、D点GPS坐标见图。在保护范围内未经上级部门和文物主管部门审核许可, 不得增加任何建筑设施。

建设控制地带:

保护范围界线也是建设控制地带界线。

在建设控制地带内, 任何人和组织不得修建与环境风格相违背的设施。



剑河县文体广电旅游局

剑河县自然资源局

剑河县住房和城乡建设局

2021年3月28日