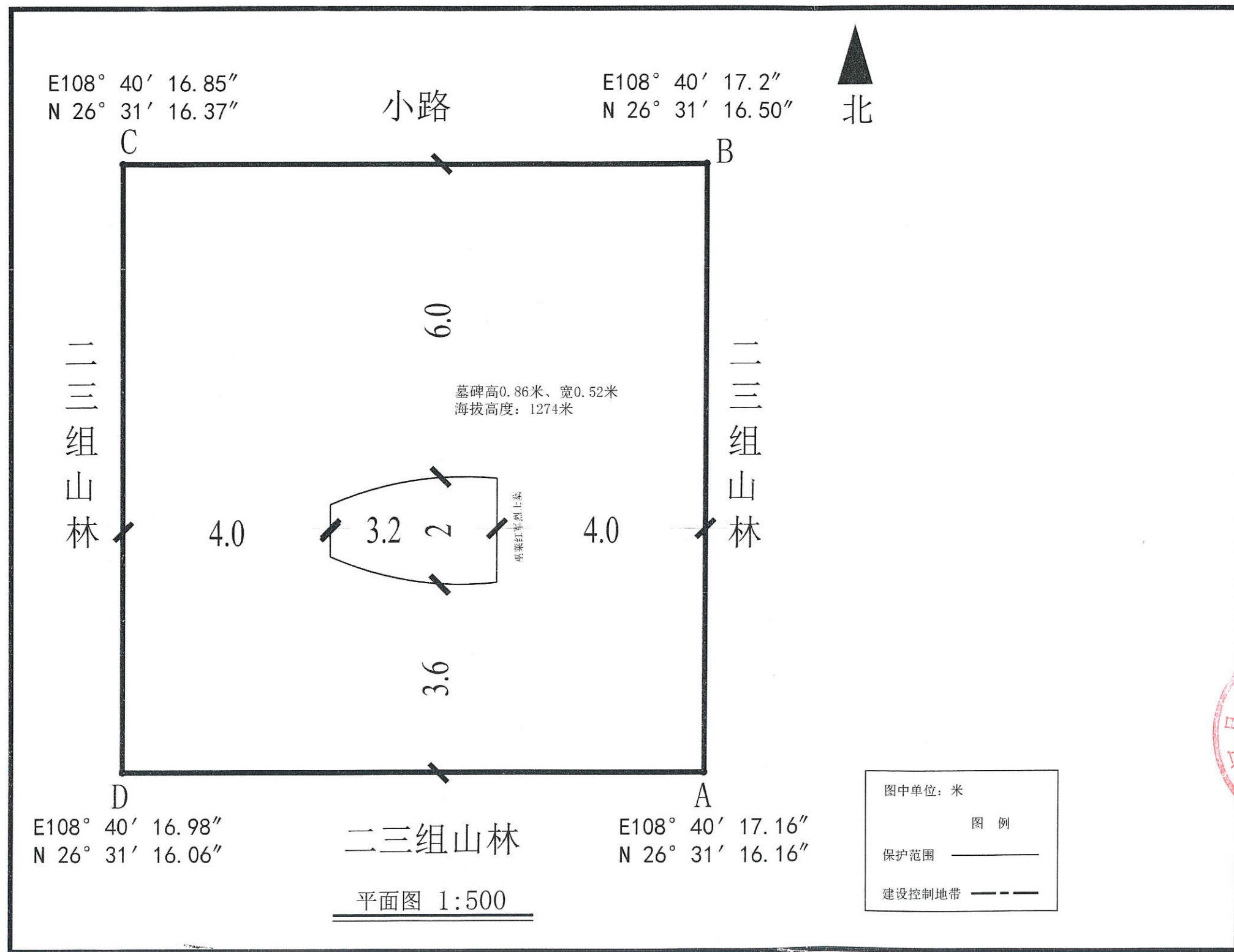


巫莱红军烈士墓保护范围与建设控制地带图



名称: 巫莱红军烈士墓
 年代: 中华人民共和国
 级别: 剑河县级文物保护单位
 地点: 南哨镇大坪村巫莱自然寨西北西三星伴月

公布时间: 2017年2月16日
 保护范围:

以巫莱红军烈士墓边缘为基点, 向东延伸4米、向南延伸3.6米、向西延伸4米分别抵巫莱村二、三组山林, 向北延伸6米抵小路, 为保护范围, 范围A、B、C、D点GPS坐标见图。在保护范围内未经上级部门和文物主管部门审核许可, 不得增加任何建筑设施。

建设控制地带:
 保护范围界线也是建设控制地带界线。在建设控制地带内, 任何人和组织不得修建与环境风格相违背的设施。

剑河县文体广电旅游局
 剑河县自然资源局
 剑河县住房和城乡建设局

2021年3月28日