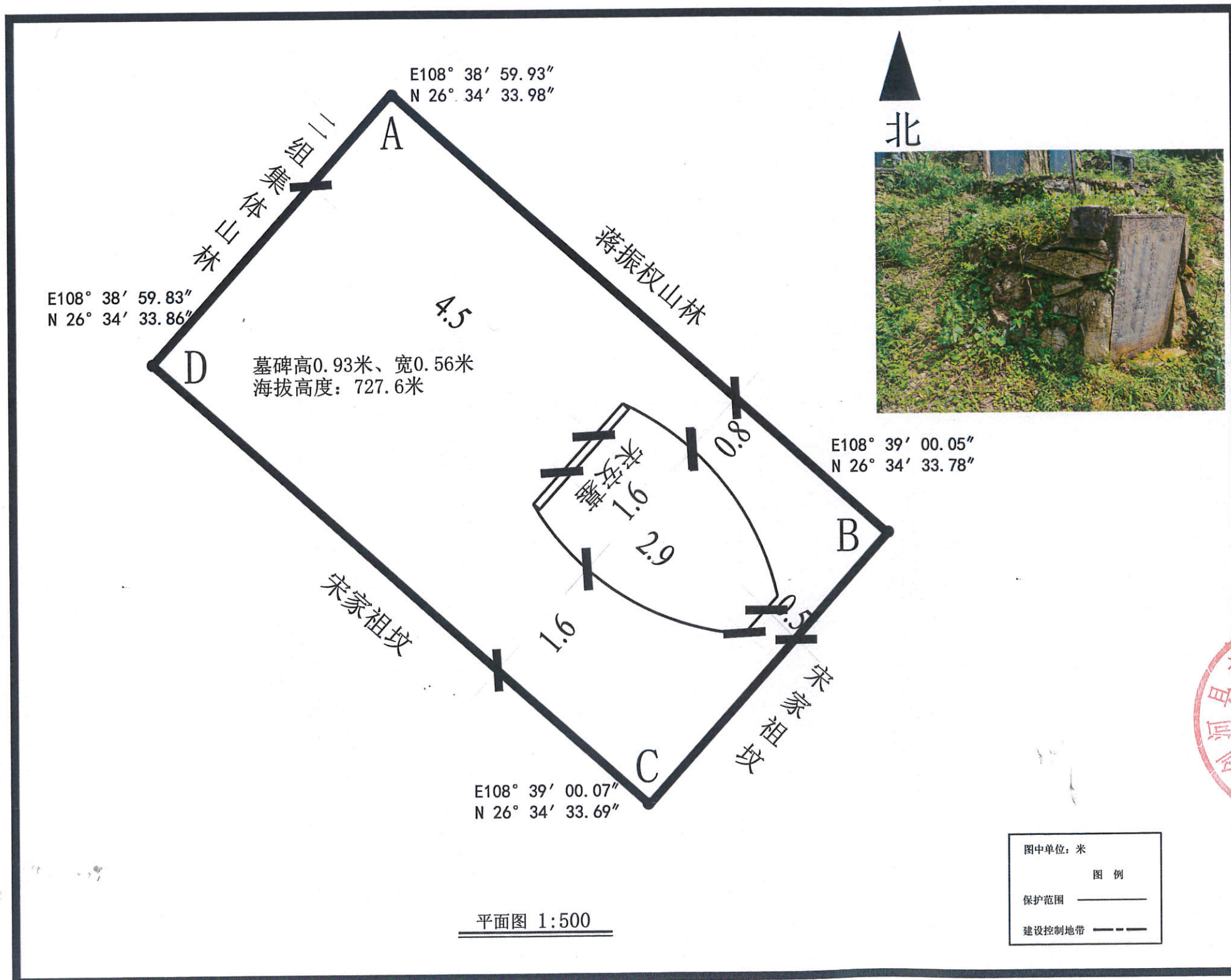


# 宋安墓保护范围与建设控制地带图



名称: 宋安墓  
 年代: 中华人民共和国  
 级别: 剑河县级文物保护单位  
 地点: 柳川镇反排村屋背  
 公布时间: 2017年2月16日  
 保护范围:  
 以宋安墓边缘为基点, 向东南延伸0.5米、向西南延伸1.6米分别抵宋家祖坟、向西北延伸4.5米抵二组山林、向东北延伸0.8米抵蒋振权山林为保护范围。范围A、B、C、D点GPS坐标见图。在保护范围内未经上级部门和文物主管部门审核许可, 不得增加任何建筑设施。

建设控制地带:  
 保护范围界线也是建设控制地带界线。在建设控制地带内, 任何人和组织不得修建与环境风格相违背的设施。



剑河县文体广电旅游局  
 剑河县自然资源局  
 剑河县住房和城乡建设局  
 2021年3月28日