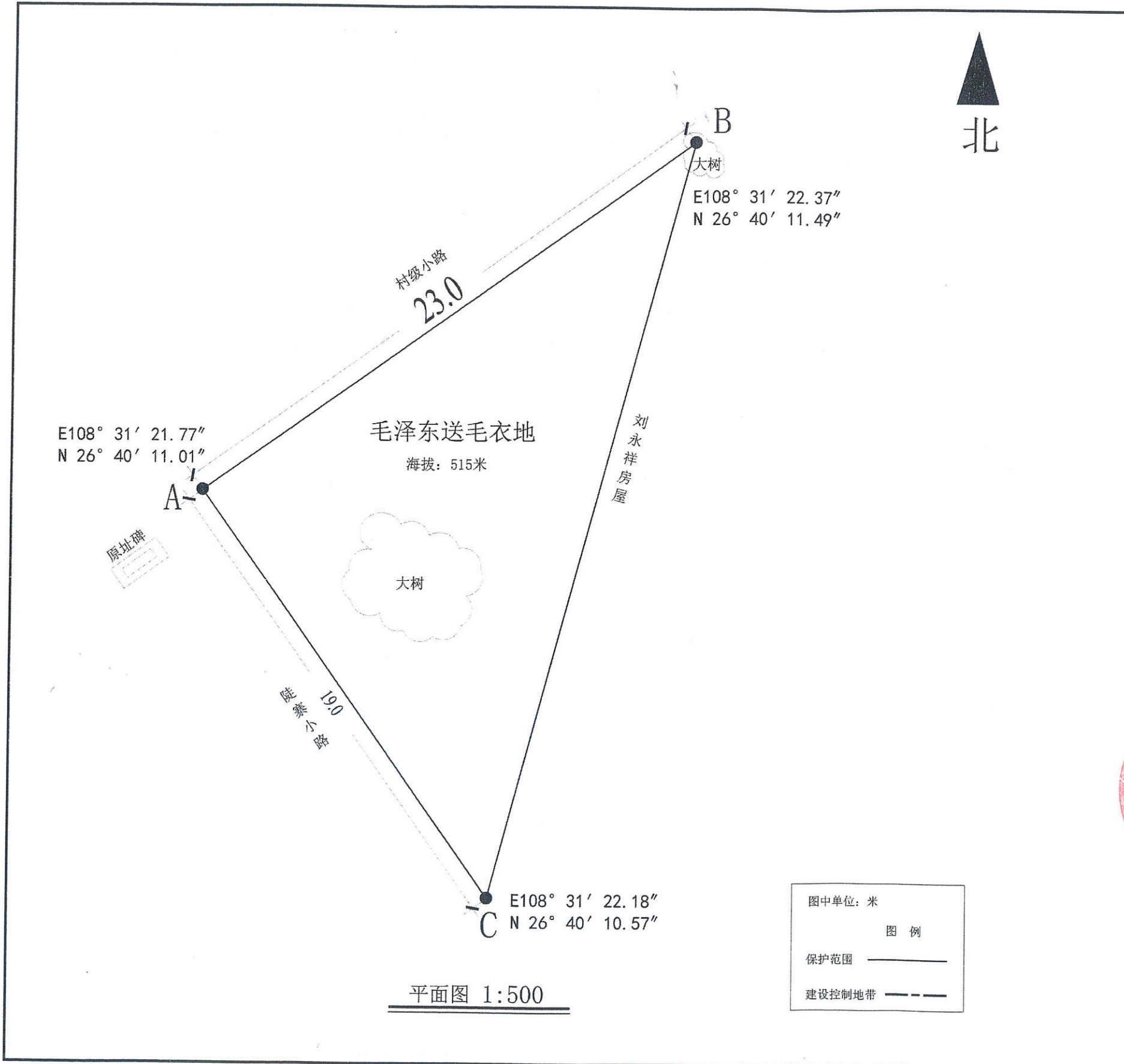


毛泽东送毛衣地保护范围与建设控制地带图



名称: 毛泽东送毛衣地

年代: 中华民国

级别: 剑河县文物保护单位

地点: 柳川镇镇江村村口311省道边

公布时间: 2017年2月16日

保护范围:

以毛泽东送毛衣地大树为基点, 保护范围呈三角形, 东北抵村级小路边大树, 东南抵刘永祥房屋里坎, 西南抵陡寨水泥路, 西北抵村级小路, 为保护范围。范围A、B、C点GPS坐标点见图。在保护范围内未经上级部门和文物主管部门审核许可, 不得增加任何建筑设施。

建设控制地带:

保护范围界线也是建设控制地带界线。在建设控制地带内, 任何人和组织不得修建与环境风格相违背的设施。



剑河县住房和城乡建设局

2021年8月6日